












**BUREAUX
À LOUER ET DIVISIBLES
À PARTIR DE 347 M²**



Axe Seine



« LE RAYONNEMENT DU 1ER PÔLE D'AFFAIRES EUROPÉEN »

-  **15 minutes en voiture** depuis la Porte Maillot
-  **A14** : sortie N°2 Bezons
A86 : sortie N°2 Bezons
-  **35 minutes** de l'aéroport Paris-Ch. de Gaulle
-  **T 2** Station : Parc Pierre Lagravère
à 8 minutes de la Défense
(station : La Défense-Grande Arche)
en correspondance avec le RER A
-  **T 1** Station : Archéologie et Petit Nanterre
Futur prolongement du T1 devant Axe Seine
avec une correspondance future avec le T2
à la station Parc Lagravère
-  **L** Gare : La Garenne-Colombes depuis Paris
-  **RER A** Gare : Nanterre Université
-  **RER E** Gare : Nanterre-La Folie (projet)
-  **BUS** **262** **272** **304** **367** **378**



« UN IMMEUBLE VALORISANT »

- Bureaux desservis par 6 halls d'entrée
- Plateaux modulables de 3 000 à 6 000 m²
- Vaste jardin paysager
- Bureaux divisibles à partir de 347 m²
- Terrasses végétalisées
- Faux-pancher et faux-plafond (2,7 m)
- Profondeur des plateaux : 18 m, trame : 1,35 m
- GTB, GTC, contrôles d'accès et gardiennage

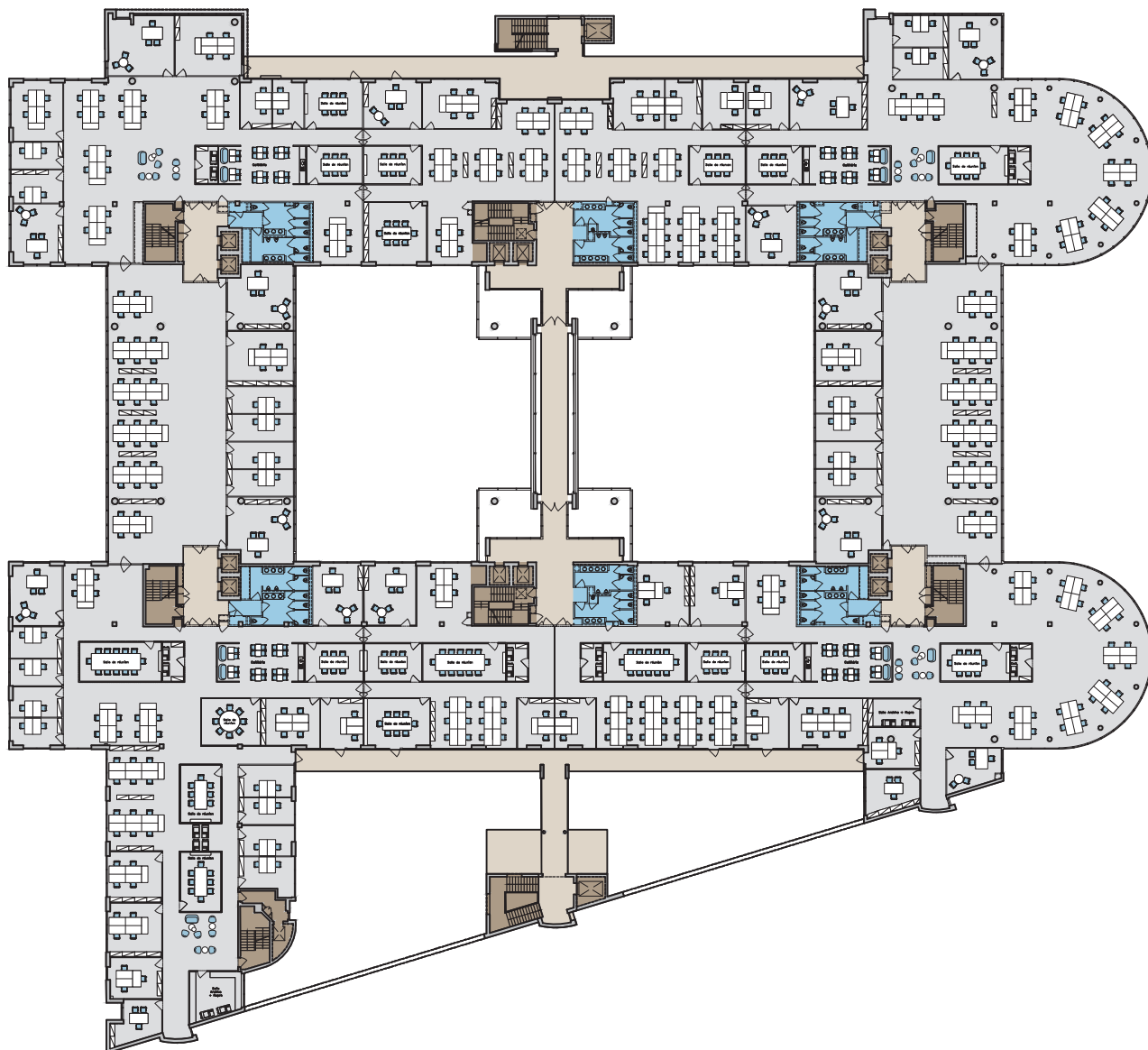


« DES SERVICES INTÉGRÉS »

- Restaurant d'entreprises de 466 places assises
- Espace cafétéria
- Conciergerie connectée
- Espace beauté (coiffure et esthétique)
- Fitness
- PC Sécurité
- Bornes véhicules électriques
- Navettes privées



« DES ESPACES FLEXIBLES »

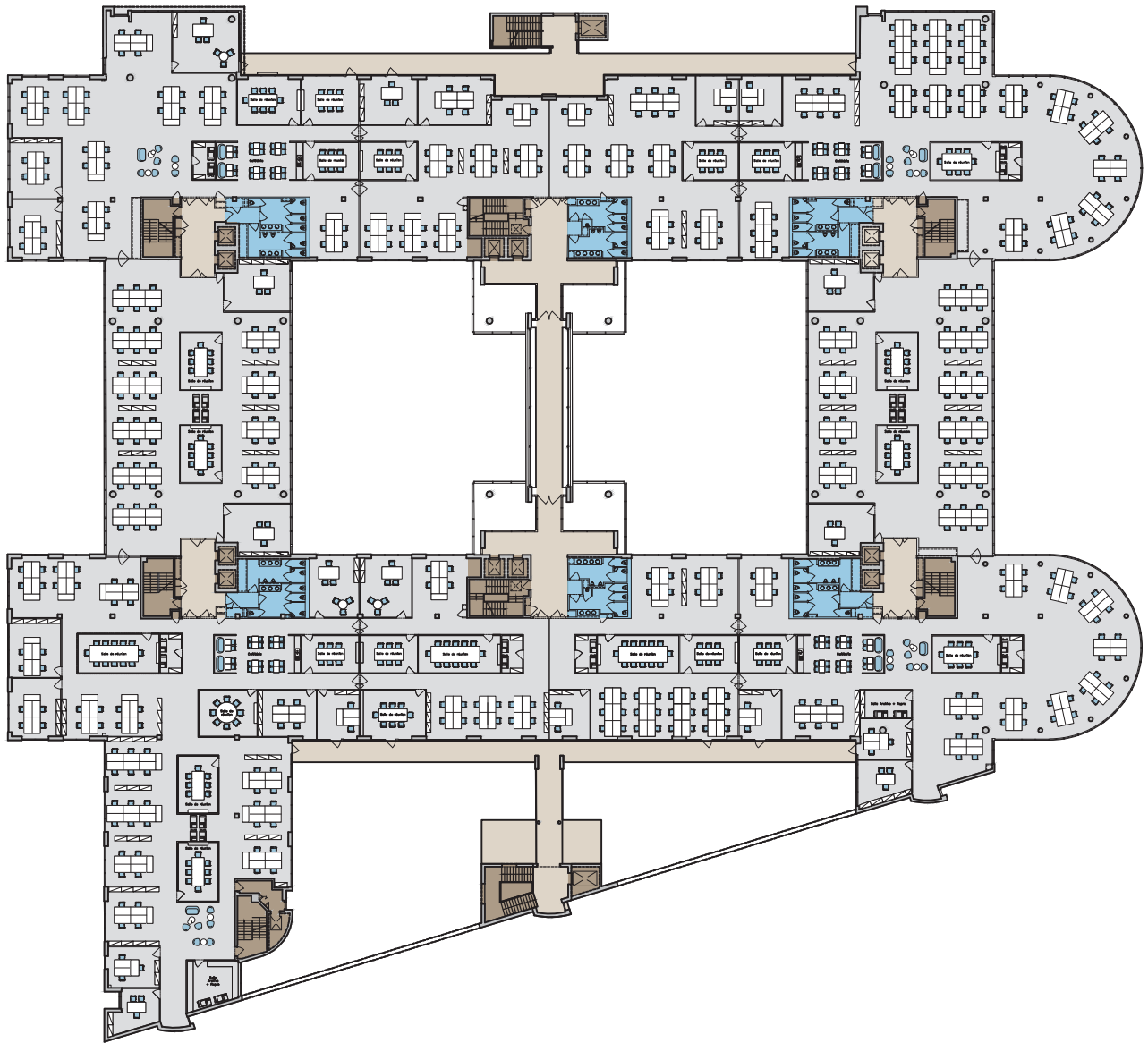


SIMULATION D'IMPLANTATION MIXTE

- Surfaces exploitables
- Surfaces communes
- Blocs sanitaires
- Circulations verticales

398 Postes de travail:
- 59 bureaux fermés
- 274 postes en open space
- 19 salles de réunion

Ces plans d'implantations sont fournis à titre indicatif et sont non contractuels.



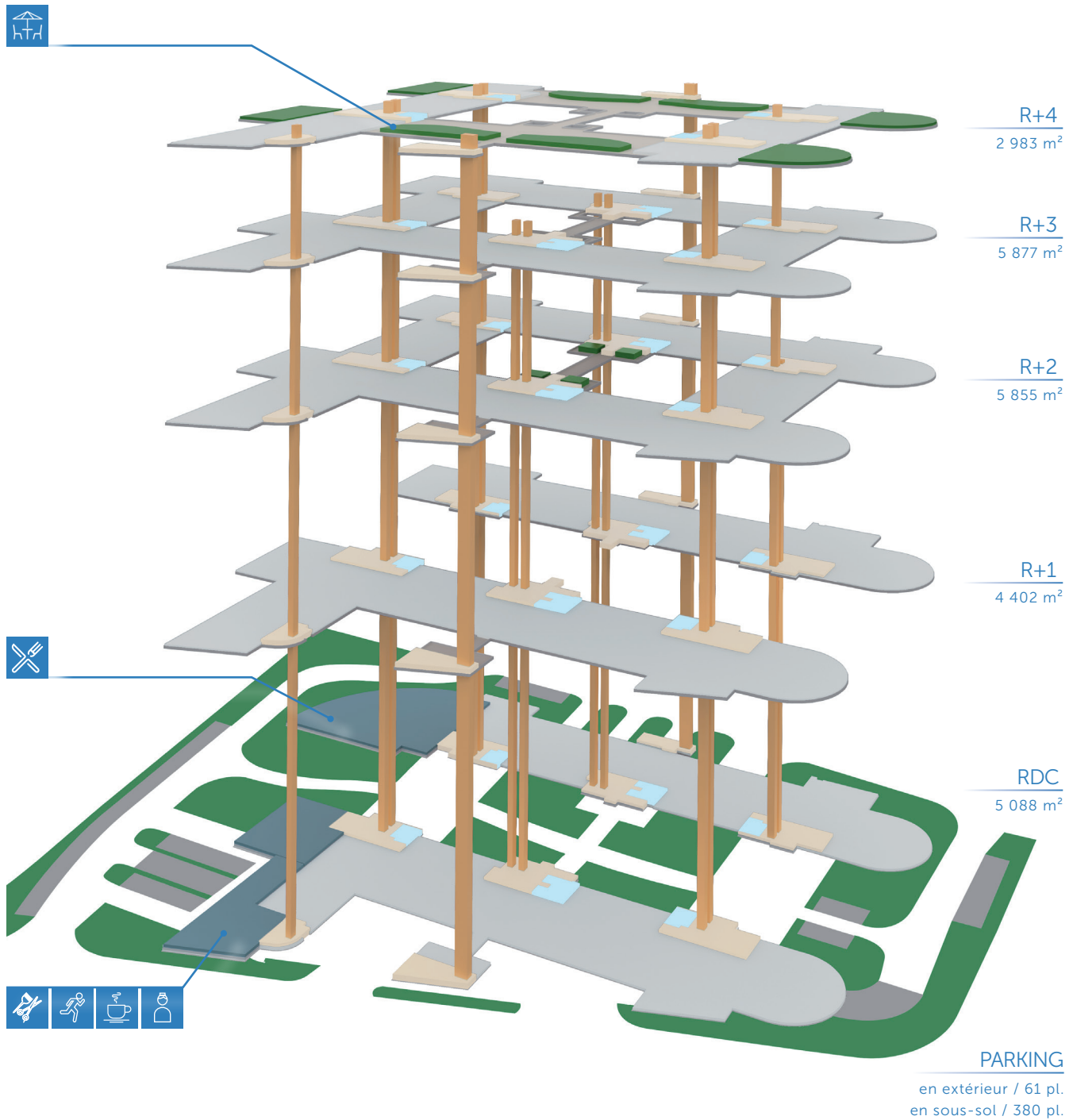
SIMULATION D'IMPLANTATION OPEN SPACE

- Surfaces exploitables
- Surfaces communes
- Blocs sanitaires
- Circulations verticales

458 Postes de travail:
 - 24 bureaux fermés
 - 408 postes en open space
 - 23 salles de réunion

Ces plans d'implantations sont fournis à titre indicatif et sont non contractuels.

« UN ENSEMBLE FONCTIONNEL »



■ Surfaces exploitables ■ Surfaces communes ■ Blocs sanitaires ■ Ascenseurs & monte-charges ■ Restaurant & Services

DESCRIPTIF TECHNIQUE

GENERALITES

AXE SEINE développe 23 800 m² de surface utile sur 5 niveaux en superstructure.

L'ensemble, composé de 2 immeubles reliés entre eux par des bâtiments «ponts» à passerelle, s'organise autour d'un vaste jardin central. Une allée centrale dessert les 6 halls d'entrée ainsi que les espaces de services et de restauration.

Les paliers paysagers au droit des halls au niveau R+2 et les terrasses plantées du 4^{ème} étage apportent confort et bien-être aux occupants.

STRUCTURE BETON ARME

FACADES ET MENUISERIES EXTERIEURES

- Façades vitrées sur allèges en béton revêtues de pierre
- Chassis aluminium à rupture de pont thermique comportant un triple vitrage
- Stores vénitiens avec pilotage manuel ou automatique par capteurs d'ensoleillement

PRINCIPE ARCHITECTURAL DES BUREAUX

- Trame des façades : 1,35 m
- Profondeur des plateaux de bureaux : 18 m
- Hauteur libre entre le faux-plafond et le faux-plancher : 2,80 m
- Faux-plafond acoustique en fibre minérale
- Faux-plancher technique avec plénum libre 10 cm avec «passe câbles»
- Moquette en dalles amovibles

CIRCULATIONS VERTICALES - ASCENSEURS

- 2 ascenseurs en duplex dans chaque hall desservant tous les étages (capacité de 800 kg)
- 1 monte-charge par immeuble desservant tous les niveaux (capacité 1000 kg)

CHARGES AU SOL

- Rez-de-chaussée : 500 kg / m²
- Etages : 350 kg / m²

CHAUFFAGE - CLIMATISATION

- Poutres thermiques réversibles encastrées en faux-plafond (zone bureaux)
- Production d'air primaire assurée par CTA double flux avec récupération d'énergie

ELECTRICITE - BUREAUX

- Eclairage des circulations bureaux avec détecteurs de présence
- Eclairage des bureaux commandé en deux zones et complété de capteurs d'ensoleillement en façade
- Prises de courants forts : chaque poste de travail est équipé d'une nourrice courants forts comportant 2PC 2x10 / 16 A+T et TPC 2 x 10 / 16 A+T ondulables, à raison d'une nourrice tous les 10 m² hors circulations

CONTROLE D'ACCES - VIDEO SURVEILLANCE

- Contrôle d'accès centralisé des halls, parking et monte-charges par lecteurs de badges
- Interphonie sur les principaux points d'accès de l'immeuble
- Vidéo surveillance en périphérie de l'immeuble et de l'accès du parking en sous-sol
- PC de sécurité sur site

GTC - GTB

- Gestion Technique Centralisée du bâtiment
- GTB / PC d'exploitation et maintenance de l'immeuble

The logo for 'Axe Seine' features four white, curved, brushstroke-like lines stacked vertically on the left side. To the right of these lines, the words 'Axe Seine' are written in a bold, white, sans-serif typeface.

Axe Seine